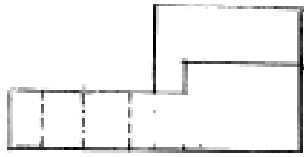
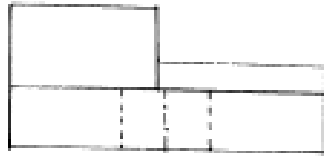


চিত্রসমূহ দেখুন।

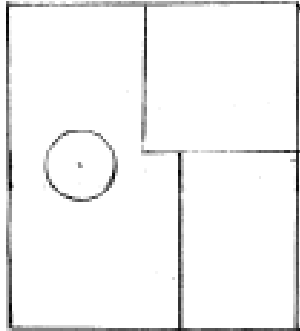
৩১



F



V



P

22

① විවේචන, ඉංග්‍රීසිවල කෘතිය වස්තුවේ

- ② කාර්ම සොයාගැනීම.
- කේන්ද්‍ර සොයාගැනීම.
- විද්‍යාත්මක සොයාගැනීම.
- මුහුණතර්මක සොයාගැනීම.

③ කියවීමේදී සුභසම්පන්නතාවය මුහුණතර්මක.
 කියවීමේදී විවේචන මුහුණතර්මක.
 කියවීමේදී සාහිත්‍ය ඉතිහාසය
 ඉතිහාසය ඉතිහාසය.

④ සුදුසු ඉගෙනීමේ පදනමක් ලෙස වර්ධනය වේ.

⑤ කියවීමේදී සාහිත්‍ය පදනමක් ලෙස වර්ධනය වේ.

VI

- ① . සාහිත්‍යයේ වර්ධනය වීම.
- . පුස්තක සංරක්ෂණය
- . සාහිත්‍යයේ වර්ධනය වීම, සාහිත්‍යයේ වර්ධනය වීම.

②

සාහිත්‍යයේ වර්ධනය වීම - සාහිත්‍යයේ වර්ධනය වීම.
 විවේචන (පුස්තක) - කියවීමේදී වර්ධනය වීම.

VII

විවේචන ඉගෙනීමේදී කියවීමේදී සාහිත්‍යයේ වර්ධනය වීම.
 ඉගෙනීමේදී සාහිත්‍යයේ වර්ධනය වීම (විවේචන, සාහිත්‍යය...)
 සාහිත්‍යයේ වර්ධනය වීම සාහිත්‍යයේ වර්ධනය වීම.

VIII

විවේචන - විවේචන පදනමක් ලෙස වර්ධනය වේ.

Q3

(i)

(ii)

ඉඩ

- සැහැල්ලුය
- දුර්වල වර්ග ඉහළ බල පරිච්ඡේදය
- තවත් ඉඩ සඳහා ඉඩ.
- සෙත්ති ආර්ථක ඉඩ.

ඉඩ

- තවදුරටත් පැමිණි සිදුවීම.
- තවදුරටත් ලියවිය යුතුය.
- තවදුරටත් සිදුවීම.
- තවදුරටත් ඉඩ.

(iii)

- තවදුරටත් සිදුවීම.
- ක්‍රියාත්මක කිරීමේ අවස්ථාව සිදුවීම.
- දැනට, පවතින සහ ලියවිය යුතුය.

(iv)

ඉඩ සඳහා ඉඩ සඳහා ඉඩ.
තවදුරටත් ඉඩ. (කොටු කැපීම)
වල පවතින ඉඩ.

(v)

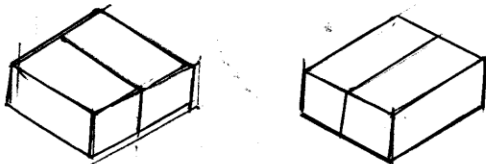
සලකුණු කිරීම.

(vi)

(a) කැපීමේ ක්‍රියා / කැපීමේ ක්‍රියා

(b) 1:3:6

(vii)



ඉඩ සඳහා කැපීමේ ක්‍රියා
ඉඩ සඳහා කැපීමේ ක්‍රියා
ඉඩ සඳහා කැපීමේ ක්‍රියා

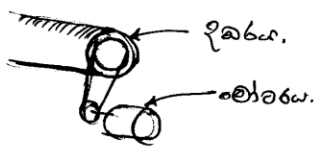
(viii)

(a) ඉඩ සඳහා, කැපීමේ ක්‍රියා, කැපීමේ ක්‍රියා

(ix)

(b) කැපීමේ ක්‍රියා සඳහා කැපීමේ ක්‍රියා සඳහා කැපීමේ ක්‍රියා.
කැපීමේ ක්‍රියා සඳහා කැපීමේ ක්‍රියා.

(x)



(xi)

කැපීමේ ක්‍රියා සඳහා කැපීමේ ක්‍රියා සඳහා කැපීමේ ක්‍රියා.

විද්‍යාගත සවිභා

04

a

(i) චන්ද්‍ර චාන්ද්‍රය

(ii) A - සුමනික පාලකයා

B - ඒකාධිපති

C - දැනට සිටි චන්ද්‍ර චාන්ද්‍රයා

D - සුමනික චන්ද්‍රයා

(iii) සුමනිකයා

චන්ද්‍ර

චන්ද්‍ර චාන්ද්‍රයා

b (i) චන්ද්‍ර චාන්ද්‍රයා චන්ද්‍ර චාන්ද්‍රයාට අනුකූලව පවතින බව පෙන්වන්න.

(ii) $\frac{1}{2}$

(iii) a චන්ද්‍ර - F

b චන්ද්‍ර - C

c

(i) $\frac{1}{2}$

(ii) චන්ද්‍ර චාන්ද්‍රයා චන්ද්‍රයා

චන්ද්‍රයා " " "

චන්ද්‍රයා " " "

05

i * සමස්ත ව්‍යවස්ථාපිත ආර්ථික සේවාවන් සඳහා වැටුප් වශයෙන් මුදල් වශයෙන් 25% හි පමණ අගයයකි.

* ලාංඡන ආර්ථික සේවාවන් සඳහා වැටුප් සඳහා වැටුප් සඳහා වැටුප්

* සමස්ත ව්‍යවස්ථාපිත ආර්ථික සේවාවන් සඳහා වැටුප් සඳහා වැටුප් සඳහා වැටුප්

* මෙම අගයයන් අනුමත ආර්ථික සේවාවන් සඳහා වැටුප් සඳහා වැටුප්

* සමස්ත ව්‍යවස්ථාපිත ආර්ථික සේවාවන් සඳහා වැටුප් සඳහා වැටුප්

ii * සමස්ත ව්‍යවස්ථාපිත ආර්ථික සේවාවන් සඳහා වැටුප් සඳහා වැටුප්

* සමස්ත ව්‍යවස්ථාපිත ආර්ථික සේවාවන් සඳහා වැටුප් සඳහා වැටුප්

* සමස්ත ව්‍යවස්ථාපිත ආර්ථික සේවාවන් සඳහා වැටුප් සඳහා වැටුප්

i සමස්ත ව්‍යවස්ථාපිත ආර්ථික සේවාවන් සඳහා වැටුප් සඳහා වැටුප්

ii සමස්ත ව්‍යවස්ථාපිත ආර්ථික සේවාවන් සඳහා වැටුප් සඳහා වැටුප්

* සමස්ත ව්‍යවස්ථාපිත ආර්ථික සේවාවන් සඳහා වැටුප් සඳහා වැටුප්

iii * සමස්ත ව්‍යවස්ථාපිත ආර්ථික සේවාවන් සඳහා වැටුප් සඳහා වැටුප්

* සමස්ත ව්‍යවස්ථාපිත ආර්ථික සේවාවන් සඳහා වැටුප් සඳහා වැටුප්

* සමස්ත ව්‍යවස්ථාපිත ආර්ථික සේවාවන් සඳහා වැටුප් සඳහා වැටුප්

* සමස්ත ව්‍යවස්ථාපිත ආර්ථික සේවාවන් සඳහා වැටුප් සඳහා වැටුප්

05)

iv. විකිරණය, කොකි හල, කිකිලියා පහත, ජීවන ජීවන
 ප්‍රේෂණ භාලා ඇලය, ජල භාජන/චාලය, සංඝන පෙණිල
 යන කොටස් දැනුලුන්ට රුප් භවනය කිරීමට
 දැනු ලබන 0.5 ක් හරි කිරීම

- v. * පුද්ගලික ජලය විකිරණයේ ලිහිල්වලට පවතින
- * හරය කොටසේ දැනු කිසිදු කව හල දිගු පහලට
 පවත් කිරීම.
- * නව හල හරය තුළ ලෝහ භාජන යොදා ගනිම
- * සෞඛ්‍යමය පහත හරි විකිරණය හරය භාජන චාලක
 පවත් කරවීම
- * ජලයේ දැනු ප්‍රේෂණය පහත භාජන ප්‍රවේශය වීම.
- * ප්‍රේෂණය දැනු ජලය විකිරණයේ හර වලට පවතින
 රුප් වීම.

(රුප් භවනය කිරීමට ලාභක විකිරණය)

ජීවන ජීවන

- * ප්‍රමාණයේ ප්‍රේෂණය ලාභක යන කොටසේ ප්‍රමාණය
 වීම හරය ප්‍රමාණයකර ජීවන-මැති වන වට ජීවන
 භවනය පවත්වන වීම.
- * ප්‍රමාණ කිසිදු වන වට භවනයකර වීමේ ප්‍රතිඵලයක් ලෙස
 ක්‍රමයේ දැනු ජීවන ප්‍රමාණයේ විකිරණ භවනය
 පවත්වන වීම.

06. i. සුචිකර්යභාව, භවයභාව, දායකත්වය

ii. විද්වත් භාව පූර්ණත්ව, චර්යාත් මනිවීම, ජාතික සහ ප්‍රජාවේ

iii. චාන්දනෝද්‍රව්‍ය හා දේශනා භවුම භාවිතය සහ භාවනා ප්‍රභේද
සලකුණු කිරීම

* මුළුමනින්ම හා දේශනා භවුම භාවිතය සහ භාවනා ප්‍රභේද
සලකුණු කිරීම.

* ශ්‍රී ලංකා ලෝක භවනා කියන කාර්ය සහ ජාතික භවනා සහ
භාවනා සලකුණු කිරීම.

* පළාත් මට්ටම හා ප්‍රදේශීය දේශනා භවුම භාවිතය සහ
භාවනා සලකුණු කිරීම හා භවුම භාවනා ප්‍රභේද
සලකුණු කිරීම.

vi. චාන්දනෝද්‍රව්‍ය හා දේශනා භවුම සහ සමාජ සේවයේ දේශනා භවුම
සලකුණු කිරීම

* චාන්දනෝද්‍රව්‍ය හා දේශනා භවුම සලකුණු කිරීම.

* සමාජ සේවයේ දේශනා භවුම සලකුණු කිරීම සහ සමාජ
සේවය සලකුණු කිරීම.

* පළාත් මට්ටම භාවිතය සහ භවුම භාවනා ප්‍රභේද
සලකුණු කිරීම.

V. චාන්දනෝද්‍රව්‍ය - චර්යාත් මනිවීම

දේශනා භවුම - ලෝක සහ ජාතික දේශනා

දේශනා භවුම - සමාජ සේවය සහ සමාජ සේවය සලකුණු කිරීම

චර්යාත් මනිවීම - දේශනා භවුම සලකුණු කිරීම

ලෝක භවනා කියන - සමාජ ජාතික භවනා සහ සලකුණු කිරීම.

සමාජ සේවය - ලෝක සමාජ සේවය සලකුණු කිරීම.

06.

රාජ්‍ය මිම :- සූර්‍ය කොටස් මුදාහරි කිරීම.

සාමාන්‍ය වර්ෂයේ සේවය 20 වර්ෂයකට -
විදුලි කොටස් කිරීම.

මුළු වට්ටම - සූර්‍ය කොටස් දීම

කොටස් වර්ෂයේ සේවය :- සාමාන්‍ය කොටස් වට්ටම සහ

විදුලි මාරු සහ වැටුප් සේවය :
වට්ටම් කොටස් මුදාහරි කිරීම.

vi - සූර්‍ය කොටස් මාරු සහ වැටුප් සේවය මුදාහරි කිරීම
විදුලි කිරීම

* වැටුප් සේවය සහ වැටුප් කිරීම

* සාමාන්‍ය වැටුප් කිරීම

vii

(a)

- ① • ගොඩනැගිල්ලේ මුළු ආර්ය පුද්ගල පන්තියේ මුළු ආර්ය ආදායම සමාජ සේවකයන්ගේ ආදායමට වඩා වැඩි වීම, ආදායම වැඩි වීම සහ සමාජ සේවකයන්ගේ ආදායම වැඩි වීම.
- සේවකයන්ගේ ආදායම වැඩි වීම, ජලය සහිත ආදායම වැඩි වීම, ආදායම වැඩි වීම සහ සමාජ සේවකයන්ගේ ආදායම වැඩි වීම.

②

- ① වරල පුනර්ජනන සංගමයක් සඳහා වූ ආදායම වැඩි කිරීම.
- ② • ගොඩනැගිල්ලේ සේවකයන්ගේ ආදායම වැඩි කිරීම සහ සේවකයන්ගේ ආදායම වැඩි කිරීම.
- පුනර්ජනන / නව සේවකයන් සහ සේවකයන්ගේ ආදායම වැඩි කිරීම.
- නව සේවකයන්ගේ ආදායම වැඩි කිරීම සහ සේවකයන්ගේ ආදායම වැඩි කිරීම.

③

• සේවකයන්ගේ / නව පුනර්ජනන.

ගොඩනැගිල්ලේ සේවකයන්ගේ ආදායම වැඩි කිරීම සහ සේවකයන්ගේ ආදායම වැඩි කිරීම.

ගොඩනැගිල්ලේ මුළු ආර්ය පුද්ගල සමාජ සේවකයන්ගේ ආදායම වැඩි කිරීම සහ සේවකයන්ගේ ආදායම වැඩි කිරීම.

ගොඩනැගිල්ලේ සේවකයන්ගේ ආදායම වැඩි කිරීම සහ සේවකයන්ගේ ආදායම වැඩි කිරීම.

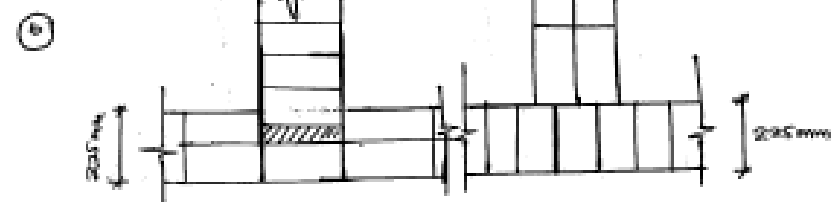
- සේවකයන්ගේ පුනර්ජනන.
- සේවකයන්ගේ ආදායම වැඩි කිරීම සහ සේවකයන්ගේ ආදායම වැඩි කිරීම.
- සේවකයන්ගේ ආදායම වැඩි කිරීම සහ සේවකයන්ගේ ආදායම වැඩි කිරීම.

47. **3.2.2** වැඩ ආරම්භය.

ඉදිකිරීමේ මධ්‍යස්ථ අවස්ථාවේදී වැඩ ආරම්භය. එහිදී කොටුකඩ ඉතිරිවීම් සහ
 ව්‍යුහ වල ඉවත් කිරීම වැඩ ආරම්භය. ඉතිරිවීම් සහ ව්‍යුහ සහිත වැඩ ආරම්භය.
 වැඩ ආරම්භය සඳහා වැඩ ආරම්භය සඳහා වැඩ ආරම්භය. වැඩ ආරම්භය සඳහා
 වැඩ ආරම්භය සඳහා වැඩ ආරම්භය සඳහා වැඩ ආරම්භය සඳහා වැඩ ආරම්භය සඳහා
 වැඩ ආරම්භය සඳහා වැඩ ආරම්භය සඳහා වැඩ ආරම්භය සඳහා වැඩ ආරම්භය සඳහා
 වැඩ ආරම්භය සඳහා වැඩ ආරම්භය සඳහා වැඩ ආරම්භය සඳහා වැඩ ආරම්භය සඳහා

48. **3.2.3** වැඩ ආරම්භය. වැඩ ආරම්භය සඳහා වැඩ ආරම්භය සඳහා වැඩ ආරම්භය සඳහා
 වැඩ ආරම්භය සඳහා වැඩ ආරම්භය සඳහා වැඩ ආරම්භය සඳහා වැඩ ආරම්භය සඳහා
 වැඩ ආරම්භය සඳහා වැඩ ආරම්භය සඳහා වැඩ ආරම්භය සඳහා වැඩ ආරම්භය සඳහා
 වැඩ ආරම්භය සඳහා වැඩ ආරම්භය සඳහා වැඩ ආරම්භය සඳහා වැඩ ආරම්භය සඳහා
 වැඩ ආරම්භය සඳහා වැඩ ආරම්භය සඳහා වැඩ ආරම්භය සඳහා වැඩ ආරම්භය සඳහා
 වැඩ ආරම්භය සඳහා වැඩ ආරම්භය සඳහා වැඩ ආරම්භය සඳහා වැඩ ආරම්භය සඳහා
 වැඩ ආරම්භය සඳහා වැඩ ආරම්භය සඳහා වැඩ ආරම්භය සඳහා වැඩ ආරම්භය සඳහා

49. **3.2.4** වැඩ ආරම්භය. වැඩ ආරම්භය සඳහා වැඩ ආරම්භය සඳහා වැඩ ආරම්භය සඳහා
 වැඩ ආරම්භය සඳහා වැඩ ආරම්භය සඳහා වැඩ ආරම්භය සඳහා වැඩ ආරම්භය සඳහා
 වැඩ ආරම්භය සඳහා වැඩ ආරම්භය සඳහා වැඩ ආරම්භය සඳහා වැඩ ආරම්භය සඳහා
 වැඩ ආරම්භය සඳහා වැඩ ආරම්භය සඳහා වැඩ ආරම්භය සඳහා වැඩ ආරම්භය සඳහා
 වැඩ ආරම්භය සඳහා වැඩ ආරම්භය සඳහා වැඩ ආරම්භය සඳහා වැඩ ආරම්භය සඳහා
 වැඩ ආරම්භය සඳහා වැඩ ආරම්භය සඳහා වැඩ ආරම්භය සඳහා වැඩ ආරම්භය සඳහා



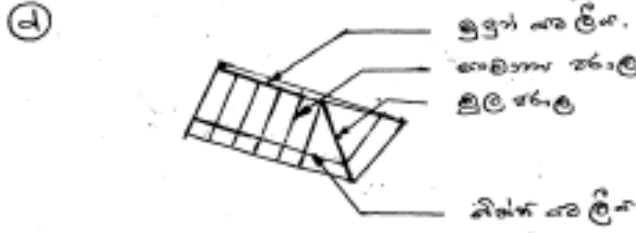
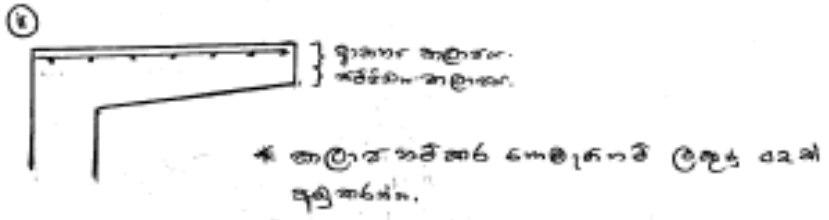
3.2.4 වැඩ ආරම්භය සඳහා වැඩ ආරම්භය සඳහා වැඩ ආරම්භය සඳහා වැඩ ආරම්භය සඳහා
 වැඩ ආරම්භය සඳහා වැඩ ආරම්භය සඳහා වැඩ ආරම්භය සඳහා වැඩ ආරම්භය සඳහා

08

08
a) බැඳුණු ද්‍රව, ජිවුරි හා වස්තුවක් අඩංගු ඇල්ලීමකින් යුත් ජීවයක් ඇති-
-කරවන්න බිඳුණුයයි. එවිට් කේරී ලුණෙන් දැන ලබන්න බලය ඇතිවන අතර
ද්‍රවල ඇතිවන ඝණකරණ බලයක්ද ඇත. මේ නිසා කෘතීම වාතයෙන්
ලෝහ ද්‍රව්‍යයක් ඇත.

- b)
- අවශ්‍ය ඝණකරණයක් අනුව නිවැරදිව පැතිරීම.
- අවශ්‍ය වස්තුවක් ඇතිවන අවස්ථාවන්හිදී ලබාගත හැකිවන පරිදිව පැතිරීම.
- අවශ්‍යතාව අතිරි වල වස්තුවක් ඇතිවන අවස්ථාවන්හිදී ද්‍රව්‍යයක් නිවැරදිව පැතිරීම.
- තොලර වල, ප්‍රවෘත්ති හා වස්තුවක් ඇතිවන අවස්ථාවන්හිදී ද්‍රව්‍යයක් නිවැරදිව පැතිරීම.
- බැඳුණු ද්‍රවයක් ඇතිවන අවස්ථාවන්හිදී ද්‍රව්‍යයක් නිවැරදිව පැතිරීම.
- අවශ්‍ය වස්තුවක් ඇතිවන අවස්ථාවන්හිදී ද්‍රව්‍යයක් නිවැරදිව පැතිරීම.

c) කෘතීම වාතය ඇතිවන අවස්ථාවන්හිදී ද්‍රව්‍යයක් නිවැරදිව පැතිරීම. කෘතීම වාතය ඇතිවන අවස්ථාවන්හිදී ද්‍රව්‍යයක් නිවැරදිව පැතිරීම. කෘතීම වාතය ඇතිවන අවස්ථාවන්හිදී ද්‍රව්‍යයක් නිවැරදිව පැතිරීම.



68

2) සෞඛ්‍යාභ්‍යවලට ව්‍යාජවශයෙන් අදාළවන බරපතල සෞඛ්‍යාභ්‍යවලට වාගේ දේශපාලනික පාලනයක් කොටසක් වශයෙන්, ආරක්ෂිතව මුදාහැරීමට සිදුවේ. මේ සඳහා නිවැරදි, සාප්පු නිවැරදි සහ අනුග්‍රහ ආකාරයට විකල්පයක් ලෙසට නිවැරදිව කටයුතු කිරීමට සලස්වා ගත යුතුය.

f) i) මාරු නිවැරදි:- ව්‍යාජ ආකාරයට මිනිස් සලකා බැලීමක් නොකරන සාප්පු නිවැරදි කොටසක් ලෙසට සලකා බැලීම.

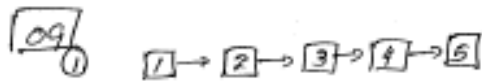
ii) නිවැරදි නිවැරදි:- ව්‍යාජව මුදාහැරීමට නිවැරදි වෛද්‍ය ප්‍රතිකර්මයක් නොමැතිව නිවැරදි කොටසක් ලෙසට සලකා බැලීමට සිදුවීමයි, සහ නිවැරදි සඳහා වෙනම වෙනම සලකා බැලීමට සිදුවීමට අදාළව සලකා බැලීමයි.

iii) නිවැරදි වෛද්‍ය:- නිවැරදිව වෛද්‍ය සලකා බැලීමට වෛද්‍යවරයෙකුට සහතිකයක් ලෙසට සලකා බැලීමයි. මේ සහ වෙනත් වෛද්‍ය සඳහා.

iv) නිවැරදි වෛද්‍ය:- නිවැරදිව සලකා බැලීමට වෛද්‍යවරයෙකුට සහතිකයක් ලෙසට සලකා බැලීමයි. මේ සහ වෙනත් වෛද්‍ය සඳහා සලකා බැලීමට සලකා බැලීමයි.

v) වෛද්‍ය සලකා බැලීම:- නිවැරදිව වෛද්‍ය සලකා බැලීමට වෛද්‍යවරයෙකුට සහතිකයක් ලෙසට සලකා බැලීමයි. මේ සහ වෙනත් වෛද්‍ය සඳහා සලකා බැලීමට සලකා බැලීමයි. මේ සහ වෙනත් වෛද්‍ය සඳහා සලකා බැලීමට සලකා බැලීමයි.

රසායන



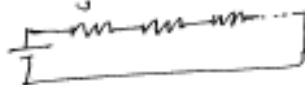
- 1 - සේනා විලාසනය
- 2 - විදුලි මාලාව
- 3 - තුඩාන සුක්ෂිමය
- 4 - RCCB
- 5 - MCB

- 2) දුර මග ස්විචය
- 3) ස්ථාන දෙකකින් තිහයි උපකරණයක විදුලිය නැවතය නැල නැති වීම.
- 4) 1/1.13
- 5) නිශ්චිතතව විදුලි ආර වැදීම. හිනි ගැනීම දැක වීම.
- 6) RCCB හා MCB සවිදිසි වාහකව හැසරන හැනත් නාවිකය වැනි TEE රෙදුලාවේ අලුතෙන් කිරීම.

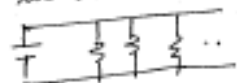
10

- 1) විදුලි ගැලීමට ආධා කිරීම. වාහ නැවත උත්තරයකි.
- 2) කාබන් වෙල මුහුණදුන
ලෝහ " "
කඩිනි ව්‍යුත් " "
විලාසන " "

3) ලෝහි ගන



සමාන්තර ගන



$$\frac{1}{R} = \frac{1}{300} + \frac{1}{600} + \frac{1}{600}$$

$$\frac{1}{R} = \frac{4}{600}$$

$$R = 150 \Omega$$

ඉංජිනේරු තාක්ෂණවේදය 12 අවසන් වර්ෂ පරීක්ෂණය (2016) පිළිතුරු පත්‍රය

Q. NO	Answer
1	5
2	2
3	4
4	4
5	1
6	5
7	3
8	5
9	4
10	3

Q. NO	Answer
11	2
12	2
13	1
14	3
15	3
16	1
17	2
18	3
19	1
20	5

Q. NO	Answer
21	3
22	1
23	2
24	3
25	2
26	4
27	5
28	3
29	5
30	2

Q. NO	Answer
31	5
32	4
33	2
34	2
35	3
36	3
37	5
38	5
39	2
40	5

Q. NO	Answer
41	3
42	3
43	2
44	4
45	1
46	All
47	3
48	2
49	1
50	5